

Manuelní systém posuvných stěn

GEZE MSW



Römer Galerie, Leonberg

GEZE



GEZE MSW Manuální systém posuvných stěn **Fascinace** plná svobody a

nekonečné šířky

Uskutečnění vizí a idejí je centrálním bodem **GEZE** firemní filozofie. Se stále vylepšovanými produkty a novými řešeními jde podnik za tímto cílem.

Na stavebním veletrhu BAU 2003 se představuje **GEZE** MSW - manuální systém posuvných stěn pro transparentní dělení prostoru pohyblivými skleněnými elementy. Flexibilní stavebnicový systém a integrace elementů křídla s různou funkcí nabízejí architektům a projektantům tvůrčí volný prostor pro realizaci individuálních posuvných stěn. Obzvláště pro inovativní skleněné koncepce v náročných stavebních objektech představuje **GEZE** MSW optimální řešení. Prostřednictvím pohyblivých skleněných elementů je manuální systém pohyblivých stěn vhodný pro současnou potřebu a vytváří světlé a transparentní interiéry. Nejsou tedy vymezeny žádné hranice pro flexibilní využití prostorů.

Na základě svojí mnohostranosti a mobility se stává **GEZE** MSW pro mnoho stavebních zadání perfektním řešením pro:

- ▶ oddělení předsálí a jednacích místností v kongresových centrech a hotelech
- ▶ noční uzavření vstupů a přepážkových místností v bankách a spořitelnách
- ▶ variabilní uspořádání přednáškových místností
- ▶ oddělení hlídaných prostorů na letištích a nádražích
- ▶ uzavření prodejních prostorů v nákupních centrech a pasážích (po ukončení provozní doby)
- ▶ vytváření výloh a ohraničení prodejních prostorů v prodejnách nábytku a automobilů
- ▶ zachování soukromí uzavřených společností v restauracích
- ▶ flexibilní užívání prostorů ve sportovních halách a muzeích
- ▶ dosažení optického zvětšení prostorů v ateliérech a tvůrčích místnostech

GEZE



Römer Galerie, Leonberg

MSW



Jakostní přesná kuličková ložiska se starají při maximální hmotnosti křídla 150 kg o velice dobré pojezové vlastnosti a bezhlučný provoz. I s vydáním pouze velice malé síly je možné skleněné elementy umístit do požadované polohy. Elementy křídel jsou po celé svoji šířce - nahoře i dole - fixovány do nosných a svorných profilů. Není nutné vrtat do skla otvory. Náklady na opracování skla, a také zdroj případných chyb, jsou tímto výrazně zredukovány.

GEZE MSW je systémem nadmíru přátelským pro montáž. Díky konstruktivnímu provedení bez vrtání skla je možné pracovat s většími tolerancemi. Příprava nostých a svorných profilů pro montáž může proběhnout v dílně. Tak je dosaženo rychlé a bezchybné montáže profilů.

Nacvakávací kryty jednotlivých profilů představují další s produktových výhod:

- ▶ Kryty je možné osadit až po dokončení montáže. Takto jsou povrchy krycích profilů ochráněny proti poškození a poškrábání v průběhu montáže.
- ▶ Pokud dojde k pozdějšímu poškození povrchu krycího profilu, je možné provést snadnou a rychlou výměnu.
- ▶ Vzhledem k možné volbě různých povrchových úprav a barev je pro architekty a projektanty zajištěna tvůrčí volnost. Manuální systém posuvných stěn **GEZE MSW** se hodí k celkovému řešení stavebního objektu.

GEZE

Technické detaily



Manuelní posuvná stěna **GEZE MSW** je definována následujícími technickými údaji:

- ▶ max. průchozí výška 4000 mm
- ▶ max. šířka křídla 1500 mm
- ▶ max. hmotnost křídla
 - do 100 kg s jednoduchým pojezdem
 - do 150 kg s dvojitým pojezdem



Parkovací prostor křídlových elementů je možné orientovat paralelně nebo kolmo k ose pojezdového profilu, nebo je možné vytvořit zvláštní parkovací prostor. Dále je možné parkovací prostory provést jako zakryté nebo nezakryté, to znamená, že pro použití jsou k dispozici jak zdvojené pojezdové profily, tak i jednoduché.

Povrchy pojezdových profilů jsou standardně provedeny z eloxovaného hliníku barvy EV 1. Při použití zdvojeného pojezdového profilu je možné provést i jiné druhy eloxování, jakož i RAL práškové technologie barvení. Geometrie pojezdových profilů manuelní posuvné stěny **GEZE MSW** může být přímá, kontinuálně zahnutá do oblouku a nebo polygonická.

MSW

Technické **detaily**

Skleněné prvky manuální posuvné stěny **GEZE MSW** jsou nahoře a dole po celé šířce křídla drženy prostřednictvím nosných a svorných profilů. Nacvakávací kryty jsou provedeny ve dvou variantách (viz.strana 7):



- ▶ kontura nosného a svorného profilu je sešikmená

- ▶ pravouhlý profil

Horizontální těsnění křídlových elementů je zajištěno nahoře i dole těsnicími kartáčky. Dle poptávky je možné provést také ochranu vertikálních hran skleněných křidel profilem z transparentního plastu. Průběžné podlahové vedení pro manuální posuvnou stěnu **GEZE MSW** je zajištěno dle poptávky.

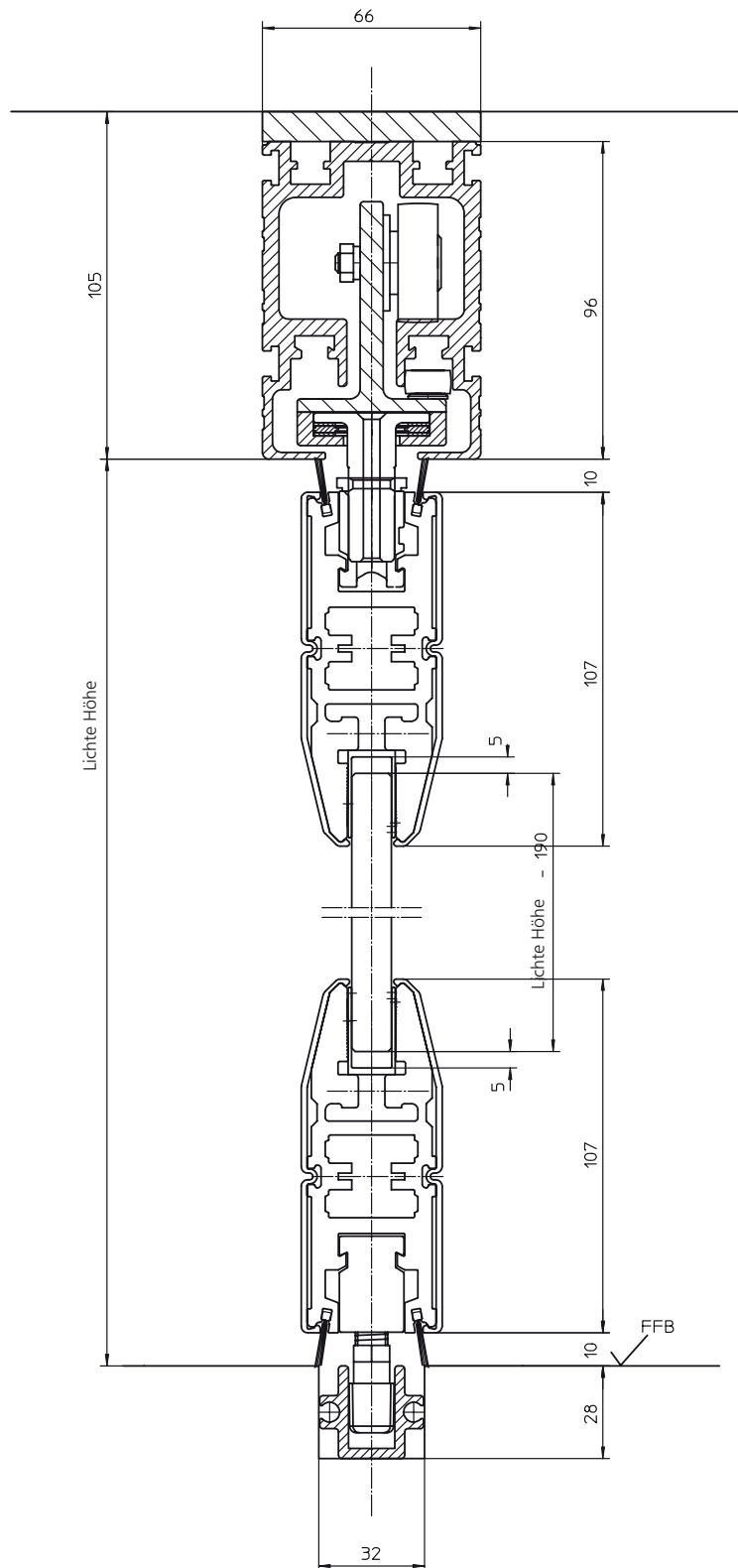
Uzamykání/Zámky

- ▶ podlahové uzamykání
- ▶ bezpečnostní zámek (podlahový) pro cylindrickou vložku nebo čtyřhranem

GEZE MSW

GEZE

Technické detaily



MSW - Monoglas

Provedení křidel

- ▶ Celoskleněná s průběžným nosným a svorným profilem nahoře a dole, jednovrstvé bezpečnostní sklo (ESG) tl.10 nebo 12 mm
- ▶ **GEZE IGG** integrovaný skleněný program s celoobvodovým potiskem hran. Standardní provedení 2x6 mm ESG a vnitřní prostor mezi skleněnými plochami (SZR) = 27 mm

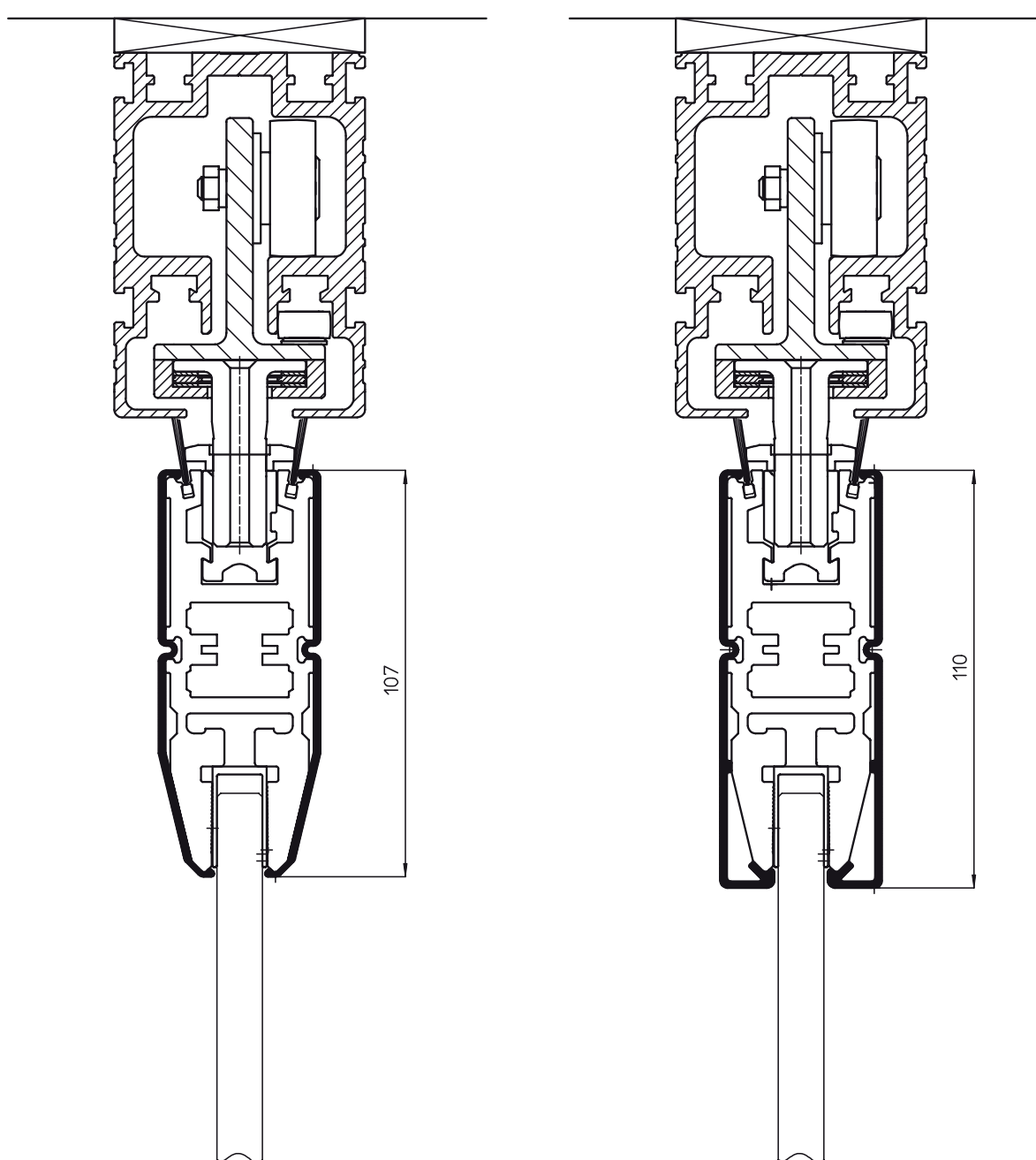
Varianty křidel

Elementy křidel **GEZE MSW** je možné realizovat v následujících provedeních:

- ▶ Horizontálně pevná křídla:
 - kyvné dveře s podlahovým zavíračem **GEZE TS 550**
 - otáčivé dveře s podlahovým otočným uložením
 - dveře s dorazem s vnějším otočným uložením
 - jako pevné křídlo
- ▶ Horizontálně pohyblivá křídla:
 - posuvné dveře
 - posuvné dveře s dalším pohybem:
 - posuvné a kyvné dveře s podlahovým zavíračem **GEZE TS 520**,
 - posuvné a otáčivé dveře s podlahovým uložením,
 - posuvné a s dorazem se zavíračem s horní montáží **GEZE TS 3000 V**

MSW

Technické detaily



Varianty zakrytí nosných a svorných profilů

Manuelní systém posuvných stěn

GEZE MSW



Römer Galerie, Leonberg

GEZE

Máte-li zájem o některé z produktů, kontaktujte nás:

Pavel Brázda
+420 775 711 124
brazda@termetal.cz

Marek Bláha
+420 775 711 125
blaha@termetal.cz

termetalliving.cz

termetal
living 